

A detailed, close-up photograph of a coronavirus particle, showing its characteristic surface covered in numerous small, rounded protrusions (spikes) that give it a crown-like appearance. The particle is rendered in shades of brown and grey, with some highlights that emphasize its three-dimensional structure. The background is a soft, out-of-focus gradient of light to dark grey.

COVID-19

Dr. med. Annika Müller

Jörg Spors

Ärztliche Leitung KoCI Stadt Essen

Leitung KoCI Stadt Essen

Corona-Pandemie



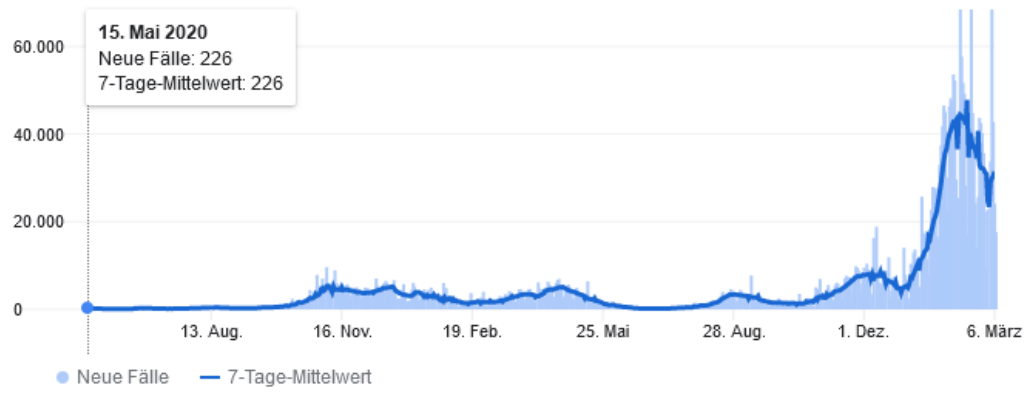
- 31.12.2019 Ausbruch einer neuen Lungenentzündung mit noch unbekanntem Erreger in Wuhan in China
- 01.01.2020 Krankheit entwickelt sich zur Epidemie in China
- 26.02.2020 Lagezentrum der Stadt Essen wird eingerichtet
- 01.03.2020 Erster Corona-Fall in Essen
- 09.03.2020 Erste Corona-Tote in Essen (89-jährige Frau)
- 01.03.2022 2 Jahre Pandemie: 434.154.739 Infektionen
5.944.342 Todesfälle

Corona-Pandemie_ Stadt Essen_ aktuell

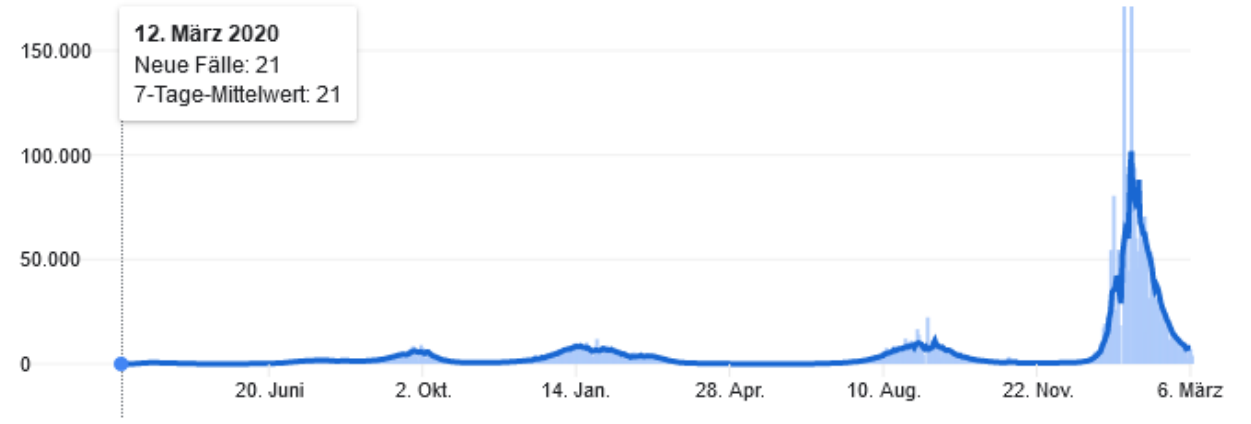
- 7-Tage Inzidenz RKI: 718
- aktuell positiv: 16.113
- Infizierte gesamt: 97.496
- entisolierte Fälle (genesen): 80.648
- Intensivstation: zur Zeit 18 Patienten
- Verstorben: 735
- Impfquote: 77,6

Coronavirus-Erkrankung (COVID-19)

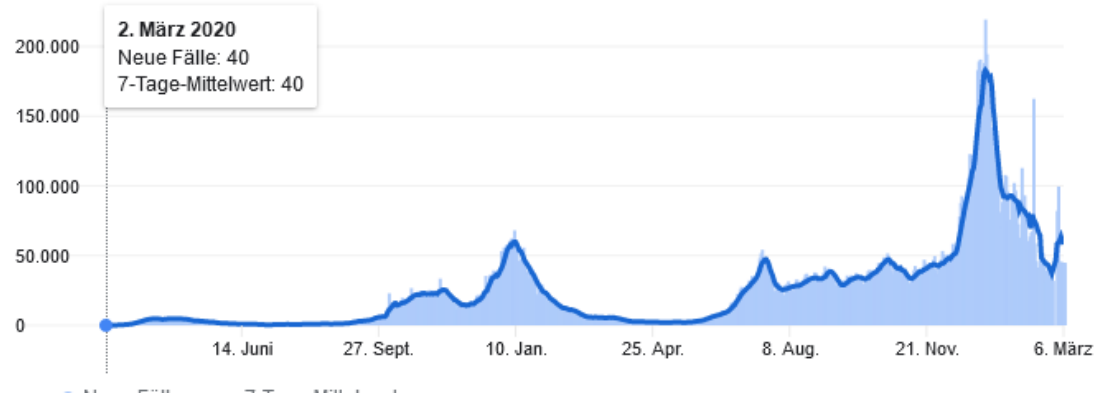
Deutschland



Israel



Großbritannien

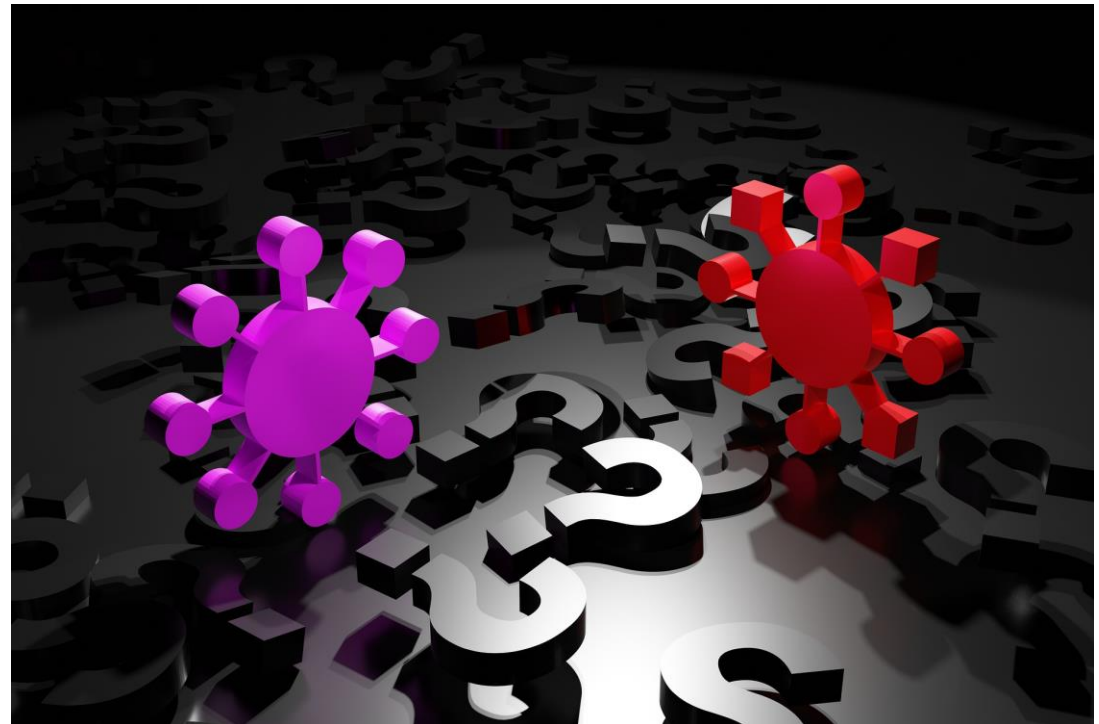


Niederlande



Wie geht es weiter?

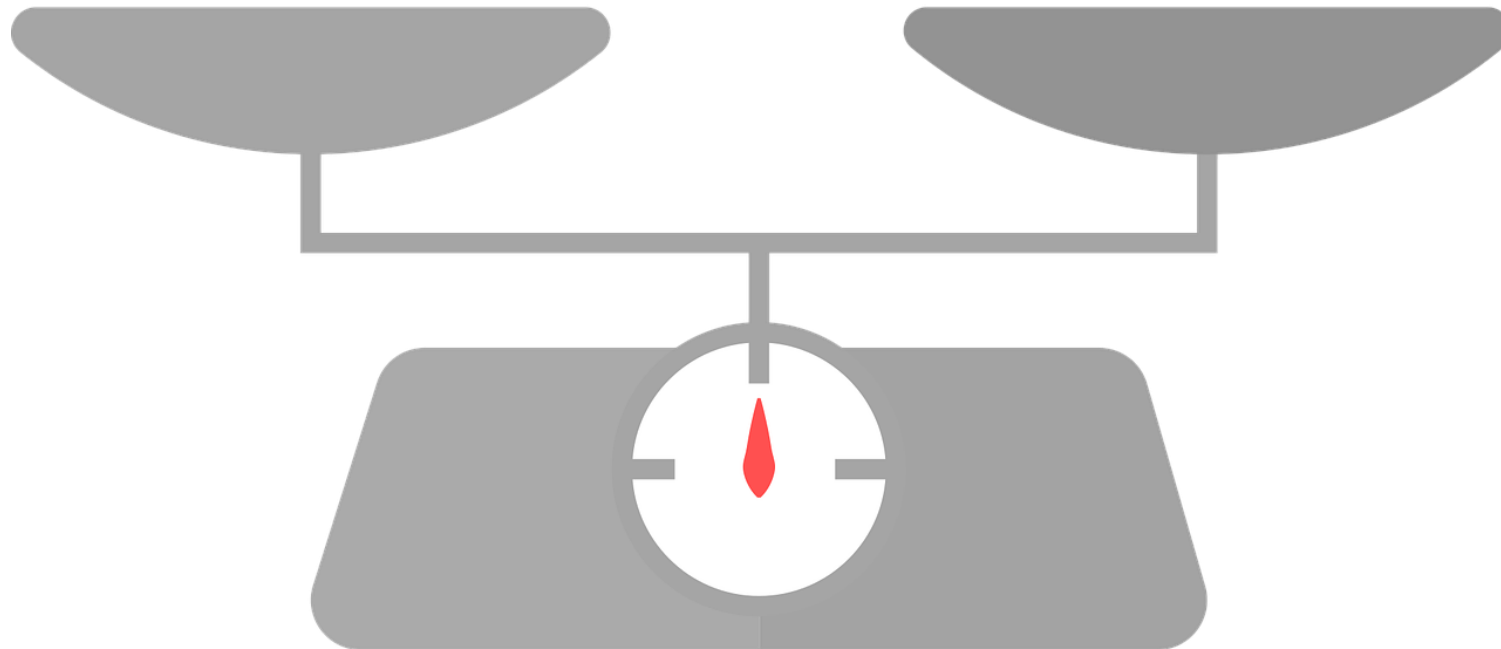
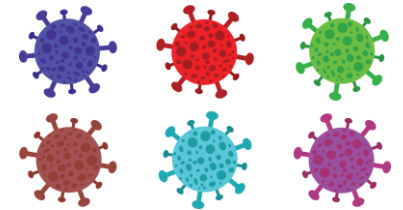
- Das Virus bleibt
- Entspannung im Frühjahr, neue Welle im Herbst (Sommer)
- Impfquoten und Mutationen sind für das Ende der Pandemie entscheidend
- Corona + Influenza + RSV +



Wie geht es weiter?

- Immunität der Bevölkerung
- Demographie
- Medizinische Versorgung
- Schutzmaßnahmen

- Corona-Virus-Mutationen
- Jahreszeit



Impfstoffarten

- mRNA-Impfstoff
- Vektor-Impfstoff
- Protein Impfstoff



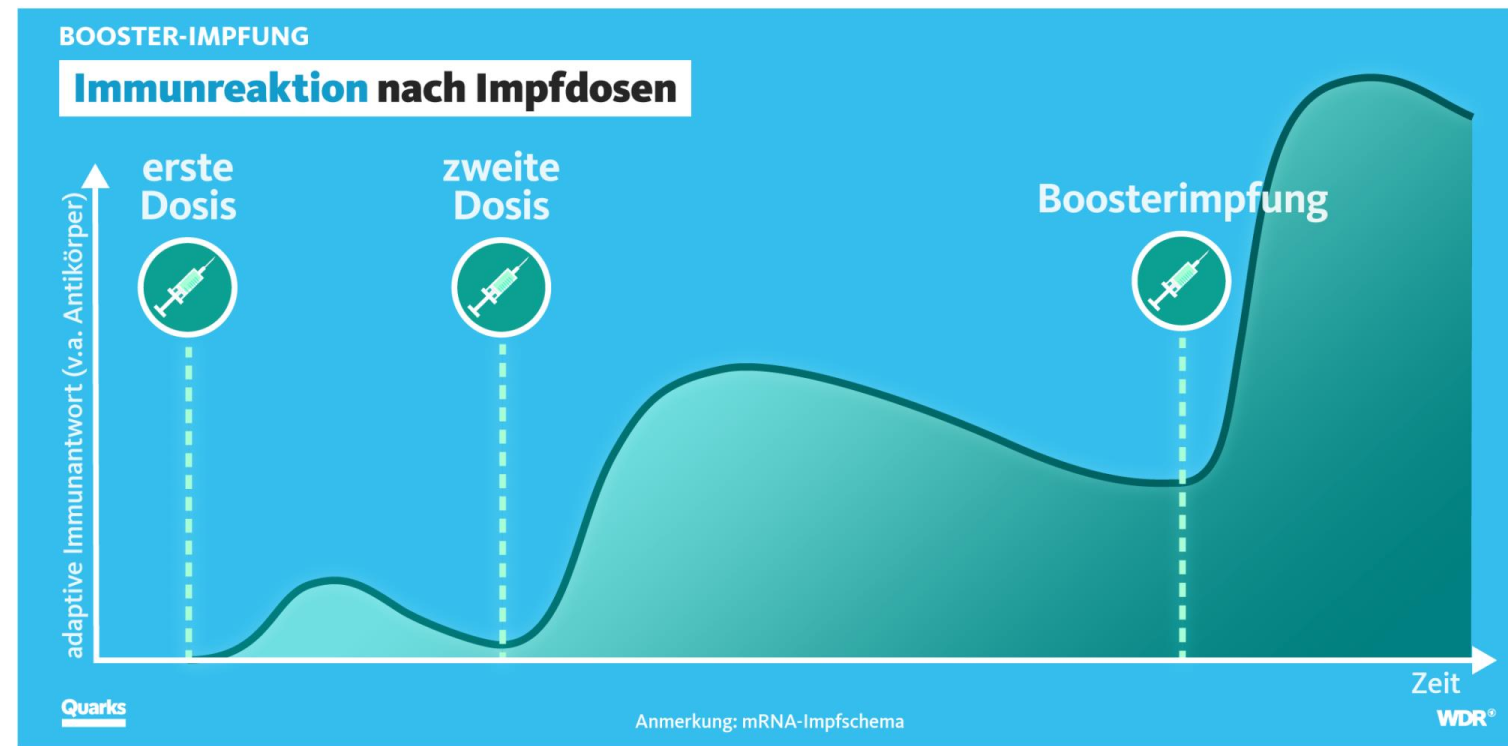
Warum impfen?



- Schützt mich vor schweren Krankheitsverläufen!
- Schützt meine Familie, Großeltern, Freunde und alle, die besonders gefährdet sind. Insbesondere die mir anvertrauten Patienten oder Bewohner!
- Impfstoffe sind sicher!
- Impfen birgt deutlich weniger Risiken als eine Corona-Erkrankung!
- Ohne langes Warten, ohne Kosten, ohne Ausweispflicht!
- Für jedes Alter der richtige Impfstoff!
- Ermöglicht Normalität – Im Beruf, in der Freizeit, im Restaurant, im Kino, Urlaubsreisen!

Warum Auffrischungsimpfungen (Booster)?

- Antikörper bieten nach einigen Monaten kaum noch Schutz vor Infektionen
- Die Boosterimpfung hilft zum Teil gegen eine Infektion und erhöht den Schutz gegen einen schweren Verlauf mit Omikron um ein Vielfaches
- Eine Boosterimpfung steigert den Antikörperlevel
- Mit jeder Impfdosis verbreitert sich der Schutz außerdem so, dass er auch gegen andere Varianten besser greift



Aufgaben in den nächsten Monaten

- Pandemie im Auge behalten
- Kommunikation aufrecht erhalten
- Schutzmaßnahmen anpassen
- Pandemieplanungen überarbeiten und anpassen (Alarmpläne, Katastrophenschutz)
- Personalplanung
- Impfquote erhöhen (Booster)
- Ressourcen-Management
- Reaktionsfähigkeit erweitern
- Grundversorgung sichern





**GET A KIT
MAKE A PLAN
BE PREPARED**



U.S. Department of
Health and Human Services
Centers for Disease
Control and Prevention

EMERGENCY.CDC.GOV